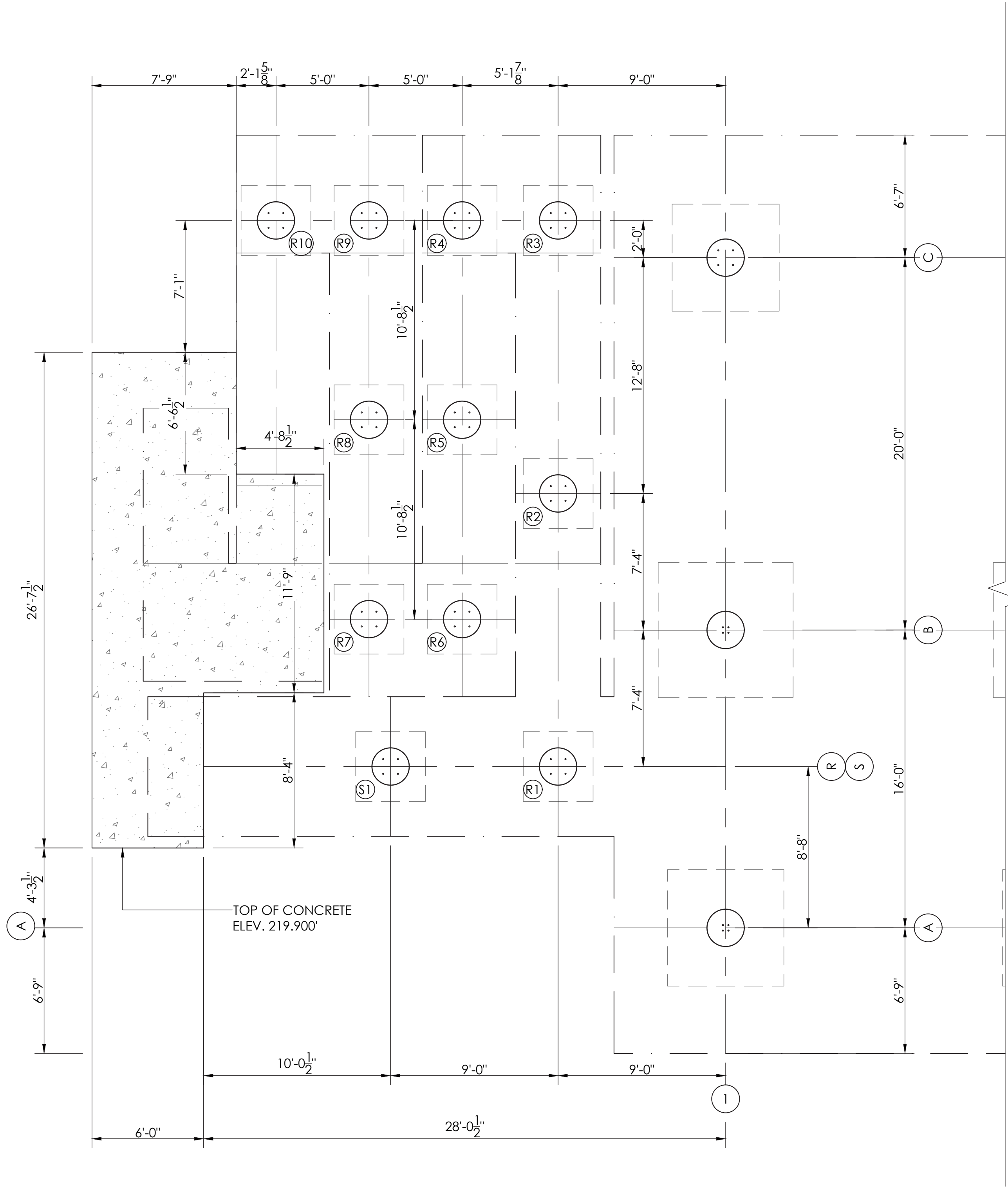


THIS DRAWING AND ALL INFORMATION THEREIN IS THE PROPERTY OF THE SOUTHERN BLEACHER COMPANY, TAYLOR & SYFAN AND IS CONFIDENTIAL AND MUST NOT BE MADE PUBLIC OR COPIED. THIS DRAWING IS LOANED SUBJECT TO RETURN UPON DEMAND AND IS NOT TO BE USED DIRECTLY OR INDIRECTLY IN ANY WAY DETRIMENTAL TO OUR INTERESTS.

- A

= PIER LETTERS
- 1

= COLUMN LINE

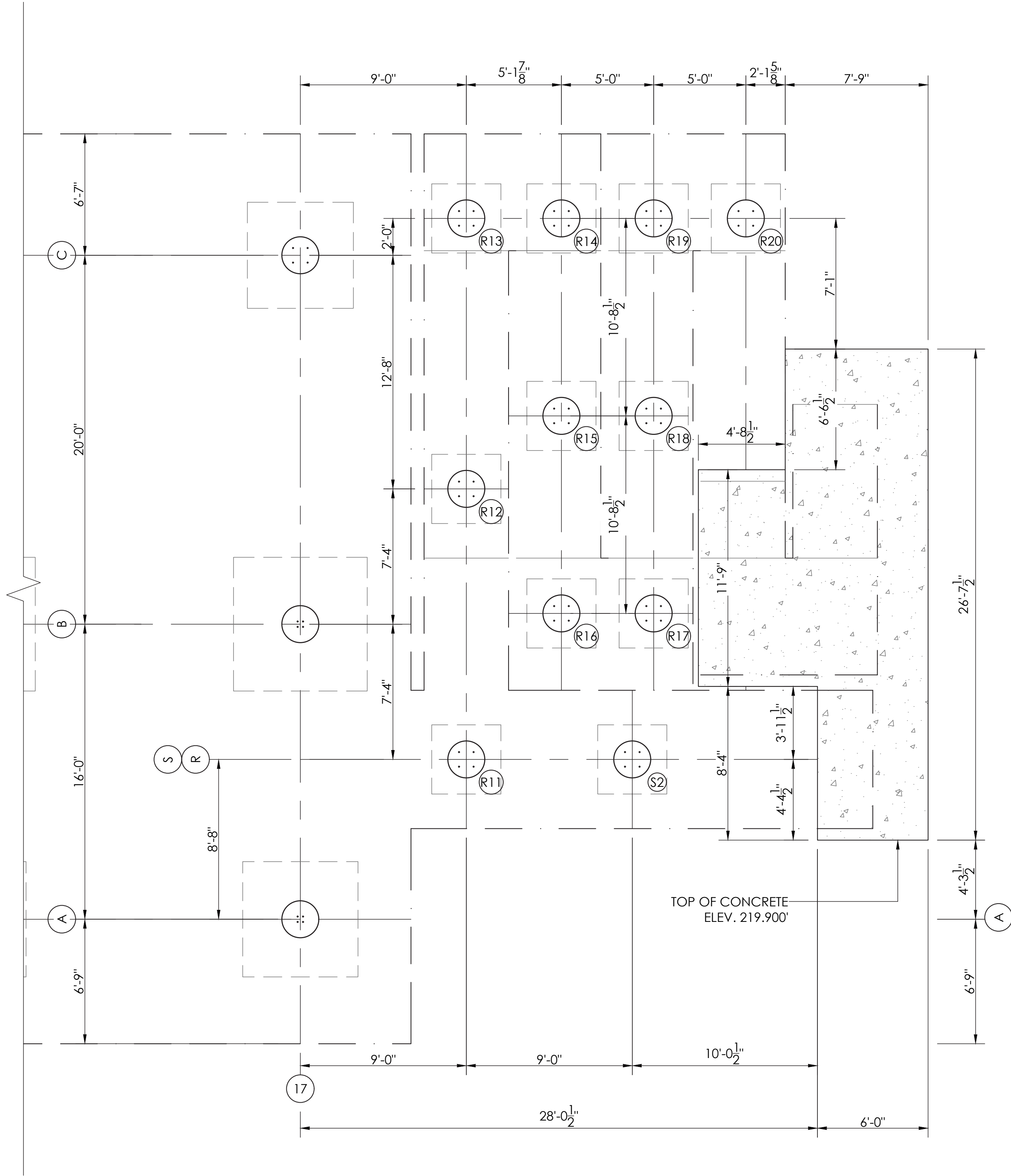


1

B34

ENLARGED LEFT EXIT FOOTING LAYOUT - VISITOR

SCALE: 1/4"=1'-0"



2

B34

ENLARGED RIGHT EXIT FOOTING LAYOUT - VISITOR

SCALE: 1/4"=1'-0"

STRUCTURAL ENGINEERS
SOUTHERN BLEACHER COMPANY
5955 CHILDS AVENUE, SUITE 100
SAN JOSE, CA 95120
PHONE: (408) 294-2498
FAX: (408) 294-3861
WWW.SOUTHERNBLEACHER.COM

TAYLOR & SYFAN

Southern
BLEACHER COMPANY

PO Box One, Graham, Texas 76440
801 Fifth Street
Phone: 940/549-0733 Fax: 940/549-1365
Established 1946

REGISTERED PROFESSIONAL ENGINEER
BRYAN T. DEAR
No. 022214
Exp. 06/30/21
STRUCTURAL
STATE OF CALIFORNIA

545
1203/20
PRINCIPAL

ENLARGED END EXIT FOOTING LAYOUTS - VISITOR
26' TREAD X 18 ROWS / 300'-0"

NORWALK - LA MIRADA UNIFIED SCHOOL DISTRICT
LA MIRADA HIGH SCHOOL
LA MIRADA HIGH SCHOOL
LA MIRADA, CALIFORNIA

NO.	REV.	BY	DATE	DESCRIPTION
1		ES	02/26/20	ES
2		ES	02/26/20	ES
3		ES	02/26/20	ES
4		ES	02/26/20	ES
5		ES	02/26/20	ES
6		ES	02/26/20	ES
7		ES	02/26/20	ES
8		ES	02/26/20	ES
9		ES	02/26/20	ES
10		ES	02/26/20	ES
11		ES	02/26/20	ES
12		ES	02/26/20	ES
13		ES	02/26/20	ES
14		ES	02/26/20	ES
15		ES	02/26/20	ES
16		ES	02/26/20	ES
17		ES	02/26/20	ES
18		ES	02/26/20	ES
19		ES	02/26/20	ES
20		ES	02/26/20	ES
21		ES	02/26/20	ES
22		ES	02/26/20	ES
23		ES	02/26/20	ES
24		ES	02/26/20	ES
25		ES	02/26/20	ES
26		ES	02/26/20	ES
27		ES	02/26/20	ES
28		ES	02/26/20	ES
29		ES	02/26/20	ES
30		ES	02/26/20	ES
31		ES	02/26/20	ES
32		ES	02/26/20	ES
33		ES	02/26/20	ES
34		ES	02/26/20	ES
35		ES	02/26/20	ES
36		ES	02/26/20	ES
37		ES	02/26/20	ES
38		ES	02/26/20	ES
39		ES	02/26/20	ES
40		ES	02/26/20	ES
41		ES	02/26/20	ES
42		ES	02/26/20	ES
43		ES	02/26/20	ES
44		ES	02/26/20	ES
45		ES	02/26/20	ES
46		ES	02/26/20	ES
47		ES	02/26/20	ES
48		ES	02/26/20	ES
49		ES	02/26/20	ES
50		ES	02/26/20	ES
51		ES	02/26/20	ES
52		ES	02/26/20	ES
53		ES	02/26/20	ES
54		ES	02/26/20	ES
55		ES	02/26/20	ES
56		ES	02/26/20	ES
57		ES	02/26/20	ES
58		ES	02/26/20	ES
59		ES	02/26/20	ES
60		ES	02/26/20	ES
61		ES	02/26/20	ES
62		ES	02/26/20	ES
63		ES	02/26/20	ES
64		ES	02/26/20	ES
65		ES	02/26/20	ES
66		ES	02/26/20	ES
67		ES	02/26/20	ES
68		ES	02/26/20	ES
69		ES	02/26/20	ES
70		ES	02/26/20	ES
71		ES	02/26/20	ES
72		ES	02/26/20	ES
73		ES	02/26/20	ES
74		ES	02/26/20	ES
75		ES	02/26/20	ES
76		ES	02/26/20	ES
77		ES	02/26/20	ES
78		ES	02/26/20	ES
79		ES	02/26/20	ES
80		ES	02/26/20	ES
81		ES	02/26/20	ES
82		ES	02/26/20	ES
83		ES	02/26/20	ES
84		ES	02/26/20	ES
85		ES	02/26/20	ES
86		ES	02/26/20	ES
87		ES	02/26/20	ES
88		ES	02/26/20	ES
89		ES	02/26/20	ES
90		ES	02/26/20	ES
91		ES	02/26/20	ES
92		ES	02/26/20	ES
93		ES	02/26/20	ES
94		ES	02/26/20	ES
95		ES	02/26/20	ES
96		ES	02/26/20	ES
97		ES	02/26/20	ES
98		ES	02/26/20	ES
99		ES	02/26/20	ES
100		ES	02/26/20	ES

19333

SHEET

B34

B55

22' X 34' (11x17 = 1/2 indicated scale)

IDENTIFICATION STAMP
DIV. OF THE STATE ARCHITECT
APP: 03-120551 INC:
REVIEWED FOR
SS ☒ FLS ☒ ACS ☒
DATE: 01/11/2021

REVISIONS
1 DSA_V2 Date 1

NORWALK LA MIRADA UNIFIED SCHOOL DISTRICT
LA MIRADA HIGH SCHOOL NEW FOOTBALL
STADIUM PROJECT
13520 ADELA DRIVE, LA MIRADA, CA 90638

DSA # 03-120551

NAC
ARCHITECTURE

NAC NO. 161-19015
DATE 12/10/2020

ENLARGED END EXIT FOOTING
LAYOUTS
VISITOR

B34

12/10/2020 8:13:23 PM D:_Revit\161-19015-LaMiradaArch\Arch\ARCH_B34-A3T39.rvt